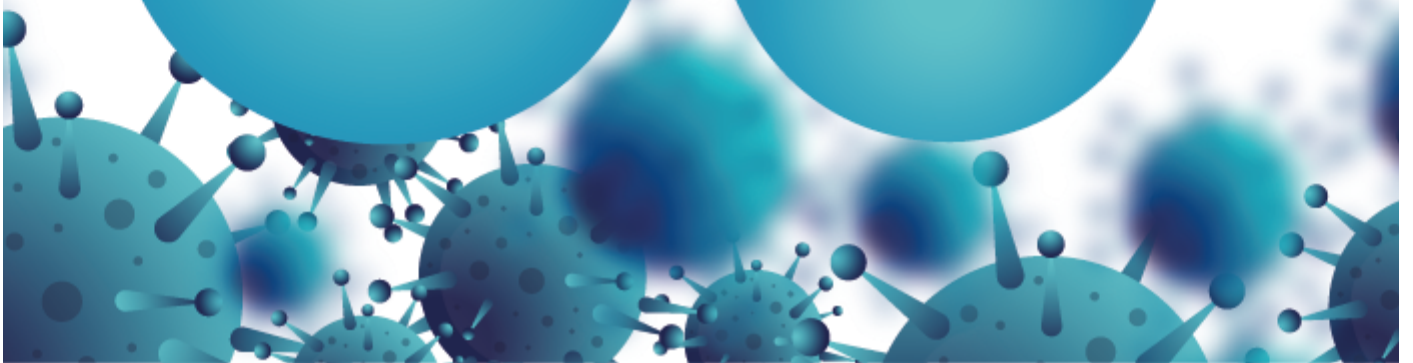


# Covid-19 - Évolution des services

# COVID

# BU



## BU à emporter

Les BU sont ouvertes pour la plupart de 9 h à 17 h afin de vous permettre de venir rendre les documents que vous avez empruntés et retirer ceux que vous aurez préalablement réservés via notre catalogue.

[En savoir plus sur les modalités du service](https://bu.uca.fr/actualites/actu-des-bu/bu-a-emporter)(<https://bu.uca.fr/actualites/actu-des-bu/bu-a-emporter>)

[Vérifier les horaires d'ouverture](https://bu.uca.fr/infos-pratiques/horaires)(<https://bu.uca.fr/infos-pratiques/horaires>)

En dehors des heures d'ouverture, des boîtes de retour sont à votre disposition à l'INSPE de Chamalières, aux Cézeaux, et dans le hall de l'École de droit.

## Réserver une place de travail

Chaque BU (sauf en odontologie) propose un nombre limité de places de travail sur réservation. 2 créneaux horaires sont disponibles : le matin de 9 h à 12 h 30, l'après-midi de 13 h 30 à 17 h. Tous les détails sont à consulter dans notre rubrique Services > Réservation de salles

[Réserver sa place en ligne\(https://bu.uca.fr/services/reservation-de-salles\)](https://bu.uca.fr/services/reservation-de-salles)

## Emprunter un ordinateur portable

Les étudiants qui bénéficient d'un PC prêté par l'UCA pour l'année universitaire peuvent prendre rendez-vous à la BU Lafayette ou à la BU des Cézeaux (selon indications de l'université) pour retirer leur matériel.

Pour tous les autres, il est possible d'emprunter un ordinateur portable comme n'importe quel autre document. Rendez-vous sur notre [catalogue en ligne\(https://catalogue-bu.uca.fr/discovery/search?facet=tlevel,include,available\\_p&offset=0&query=any,contains,ordinateur%20portable%20dell&search\\_scope=MyInst\\_and\\_CI&sortby=rank&tab=Everything&vid=33CLERMONT\\_BCIU:33CLERMONT\\_VU1\)](https://catalogue-bu.uca.fr/discovery/search?facet=tlevel,include,available_p&offset=0&query=any,contains,ordinateur%20portable%20dell&search_scope=MyInst_and_CI&sortby=rank&tab=Everything&vid=33CLERMONT_BCIU:33CLERMONT_VU1) pour en faire la demande.

## Consulter les ressources documentaires en ligne

Des e-books, des revues, des vidéos et bases de données scientifiques sont à votre disposition. Des ressources supplémentaires sont disponibles pendant le confinement, nous les listons au fur et à mesure.

[Voir toutes les ressources\(https://bu.uca.fr/ressources/ressources-en-ligne\)](https://bu.uca.fr/ressources/ressources-en-ligne)

Nous avons développé une extension pour Firefox et Chrome qui facilite la navigation et la connexion aux sites.

[Télécharger l'extension\(https://bu.uca.fr/ressources/ressources-en-ligne/extension-de-navigateur-pour-les-ressources-numeriques\)](https://bu.uca.fr/ressources/ressources-en-ligne/extension-de-navigateur-pour-les-ressources-numeriques)

## Améliorer votre méthode de recherche

[Consulter nos cours \(https://ent.uca.fr/moodle/course/search.php?search=m%C3%A9thodologie+de+recherche+documentaire\)](https://ent.uca.fr/moodle/course/search.php?search=m%C3%A9thodologie+de+recherche+documentaire) sur la méthodologie de recherche documentaire.

## Déposer dans HAL

Contribuer à la science ouverte et déposer ses travaux de recherche dans HAL. La BU vous accompagne dans votre démarche.

## On garde le contact

Suivez [votre BU](https://bu.uca.fr/bibliotheques/les-bu)(<https://bu.uca.fr/bibliotheques/les-bu>) sur les réseaux sociaux !

Rendez-vous sur le canal #bu de [Rocket Chat](https://rocket.dsi.uca.fr/channel/bu)(<https://rocket.dsi.uca.fr/channel/bu>) de 14 h à 16 h du lundi au vendredi.

<https://bu.uca.fr/covid-19-evolution-des-services>(<https://bu.uca.fr/covid-19-evolution-des-services>)