



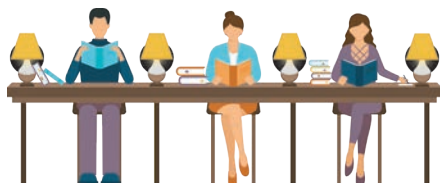
BU DE L'INSPÉ DE CHAMALIÈRES



HORAIRES

Lundi au jeudi : 8h30-18h
Vendredi : 8h30-16h

Horaires réduits / Fermetures
pendant les congés universitaires
(détails sur <https://bu.uca.fr>)



36 avenue Jean-Jaurès
C.S. 20001 - 63400 CHAMALIERES

04 73 31 71 76
contact.bu@uca.fr
bu.inspe@uca.fr



La bibliothèque est située
au 2^e étage du bâtiment E

 BUS : ligne 13, arrêt Voltaire



Accès handicapé



@buinspechamalieres



RESSOURCES DOCUMENTAIRES

En libre accès :

- ▶ 50 000 documents répartis en pôles thématiques : fonds pluridisciplinaires, pédagogie 1^{er} et 2nd degré, didactique, manuels scolaires, annales de concours...
- ▶ Un fonds important de littérature jeunesse : albums, romans, théâtre, poésie, documentaires.
- ▶ 60 titres de revues pluridisciplinaires.



Pour consulter l'ensemble des ressources, le catalogue est disponible sur le portail de la BU de l'UCA : <https://bu.uca.fr>.

Des ressources électroniques communes à tout le réseau de la BU de l'UCA, accessibles à distance, 7j/7, 24h/24 (sur authentification ENT) : bases de données, revues, e-books, etc. Depuis 2016, les meilleurs mémoires des étudiants sont accessibles sur l'archive ouverte DUMAS-CNRS.

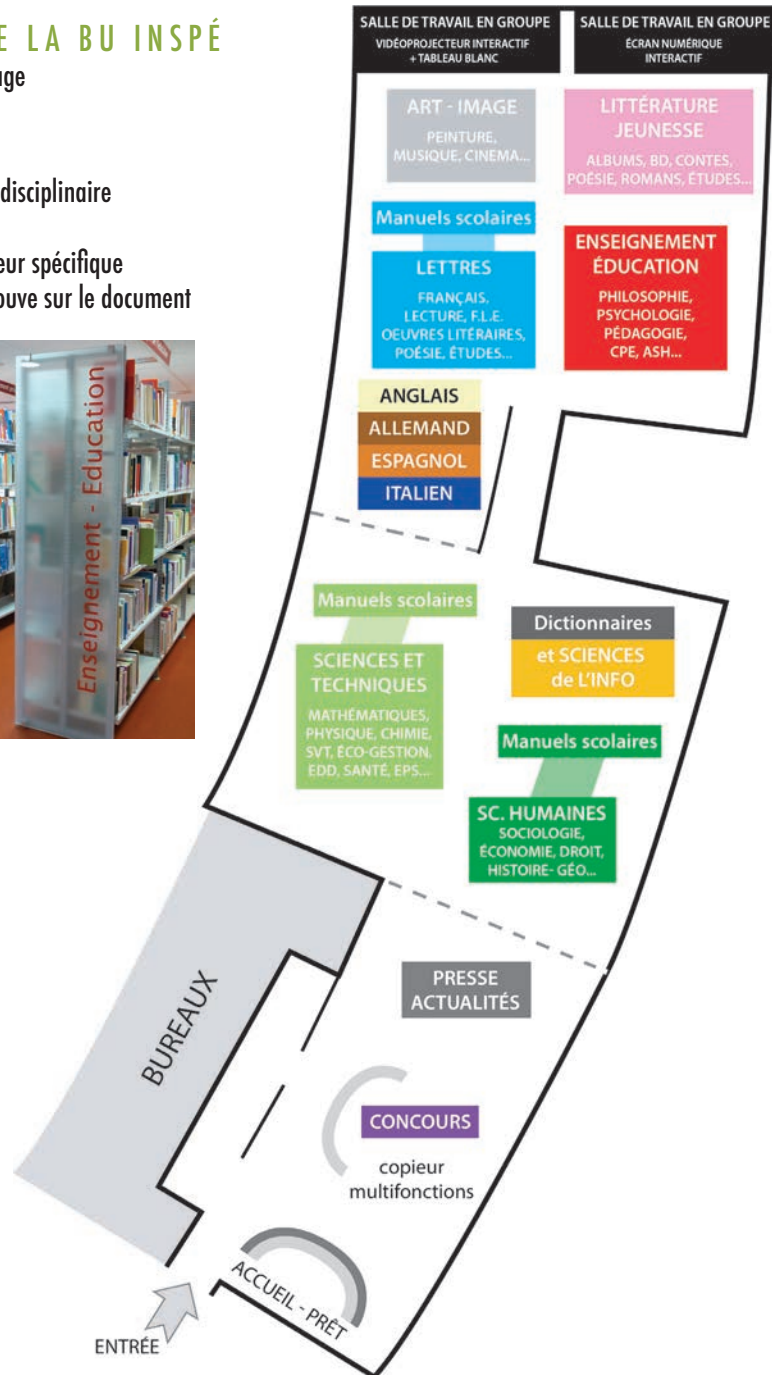


INSPE

PLAN DE LA BU INSPÉ

Bât. E - 2^e étage

Chaque pôle disciplinaire est identifié par une couleur spécifique que l'on retrouve sur le document



SERVICES



AIDE DOCUMENTAIRE

Les bibliothécaires sont là pour vous accompagner dans vos recherches documentaires et bibliographiques. N'hésitez pas à les solliciter.



FORMATION

- ▶ Visites de la bibliothèque.
- ▶ Formations à la recherche documentaire et à la rédaction de bibliographies.
- ▶ Formations individuelles ou collectives à la demande.

Contact
Bibliothèque de l'INSPÉ
04 73 31 71 76
bu.inspe@uca.fr



Espaces de travail et matériel :

- ▶ Salle de lecture : 85 places assises, postes informatiques et accès wifi,
- ▶ 2 tablettes Samsung disponibles pour la consultation sur place ou le prêt à domicile,
- ▶ 4 ordinateurs portables (type DELL Latitude 3410) empruntables à domicile,
- ▶ 2 ordinateurs portables (type DELL Latitude 5420) réservés pour les salles de travail en groupe,
- ▶ 2 salles de travail en groupe de 7 places :
 - E211 équipée d'un vidéoprojecteur interactif (VPI) et un tableau blanc,
 - E213 équipée d'un écran numérique interactif (ENI).



VIE CULTURELLE

- ▶ Des expositions d'ordre artistique, culturel ou pédagogique sont accueillies ou organisées à l'INSPÉ et annoncées sur le portail de la BU de l'UCA.
- ▶ L'INSPÉ héberge dans ses locaux les bureaux de « la Semaine de la Poésie » et possède un fonds important de poésie contemporaine.

