



## BU DU CAMPUS DE MOULINS



## HORAIRES

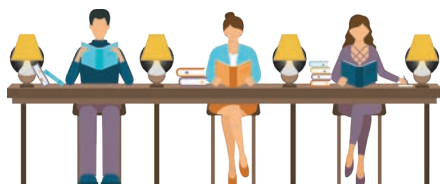
Lundi au jeudi : 9h - 18h30  
Vendredi : 9h - 15h

### Horaires réduits

Lundi au jeudi : 9h - 17h  
Vendredi : 9h - 15h

### Fermeture

pendant les congés universitaires



## RESSOURCES DOCUMENTAIRES

Accès au catalogue et aux ressources numériques depuis le portail de la BU : [http : bu.uca.fr](http://bu.uca.fr)

- Les collections, en accès libre, comprennent plus de 12000 ouvrages en lien avec les enseignements du campus :
  - commerce et entrepreneuriat,
  - pédagogie générale,
  - fonds pluridisciplinaire et de didactique,
  - éducation à la santé,
  - manuels scolaires,
  - annales de concours (CRPE),
  - rapports et mémoires,
  - littérature de jeunesse et périodiques.



- La documentation numérique est en accès libre depuis la bibliothèque et accessible à distance sur identification : Europresse, Scholarvox, Numérique Premium, Cairn, BibliOnDemand...



Bibliothèque  
du campus de Moulins  
28, rue des geais  
03000 MOULINS

04 70 35 13 00

La bibliothèque est située  
au RDC du bâtiment C



BUS : ligne C, arrêt Campus  
Universitaire



Accès handicapé



BU Moulins



BU MOULINS

## ESPACES



La bibliothèque met à votre disposition 5 salles de travail en groupe, en accès libre.

La réservation est possible à la banque de prêt.



## RESSOURCES INFORMATIQUES

- ▶ 11 postes informatiques et une machine à relier sont à votre disposition.
- ▶ Wifi sur identification.
- ▶ Prêt d'ordinateurs portables à domicile.
- ▶ Prêt de vidéoprojecteur et de casques audio sur place.
- ▶ Prêt de liseuses électroniques à domicile.



## SERVICES

- ▶ Aide à la recherche documentaire : le personnel est disponible pour vous aider, n'hésitez pas à le solliciter. Depuis chez vous, accédez au service de question/réponse en ligne : [contact.bu@uca.fr](mailto:contact.bu@uca.fr).
- ▶ Formation : des visites de la bibliothèque et des formations à la recherche documentaire sont organisées dans le cadre des cursus et à la demande.
- ▶ PEB-PES : un service de prêt entre services est disponible pour les membres de l'UCAA, ainsi qu'un service de prêt entre bibliothèques, effectué via Clermont-Ferrand, pour tous les inscrits.



## VIE CULTURELLE

Des expositions d'ordre artistique, culturel ou pédagogique sont organisées à la BU et annoncées sur le portail de la BU ainsi que sur la page facebook de la bibliothèque.



## RÈGLES DE VIE ET CONSIGNES DE SÉCURITÉ

- ▶ La bibliothèque est un lieu de travail et d'étude où le calme doit être préservé.
- ▶ Le travail en groupe est réservé aux salles de travail.
- ▶ Téléphone mobile, boisson et nourriture ne sont pas autorisés.

