

De la Ruche à la Recherche, l'abeille fait le Bzz



SOMMAIRE

Présentation de l'exposition	p. 3
Contenu	p. 4
Scénario de l'exposition	p. 5 à 9
Conditions de prêt	p. 10
Colisage	p. 10
Crédits	p. 10
Eléments sup. inclus dans l'exposition	p. 11

PRÉSENTATION DE L'EXPOSITION

Titre : De la Ruche à la Recherche, l'abeille fait le Bzz

Thématique : Sciences de l'environnement
Sciences de la Terre et de l'univers
Sciences de la vie et de la santé

Communiqué

Une exposition au cœur du monde fascinant des abeilles.

Exposition consacrée à l'abeille et à son rôle essentiel dans nos écosystèmes.

Conçue en partenariat avec les scientifiques du Laboratoire Microorganismes : Génome et Environnement, Unité Mixte de Recherche 6023 CNRS/UCA, cette exposition propose un parcours en trois pôles pour découvrir la vie de l'abeille, son travail et celui de l'apiculteur ainsi que les menaces qui pèsent sur elle.

À travers une scénographie mêlant roll-up, photos, vidéos, objets et quiz interactif, les visiteurs plongent au cœur du quotidien de cet insecte indispensable à la biodiversité.

L'exposition met également en lumière les recherches menées à Clermont-Ferrand sur l'impact des pesticides et des maladies sur la santé des abeilles. Une belle occasion de comprendre pourquoi leur protection est essentielle à notre environnement.

Exposition tout public y compris scolaire.

Affiche (A3)



CONTENU DE L'EXPOSITION

L'exposition est composée de :

- 22 structures autoportantes verticales (roll-up), de dimension 0,85 x 2 m (classification M1 non inflammable) avec ses housses protectrices rembourrées.



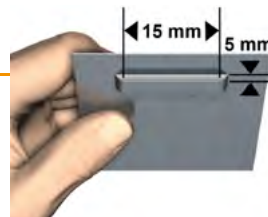
- 1 petit déjeuner «avant/après» factice (céréales, assiettes et bols non fournis).

Composition :



- fruits (1 grappe raisin, 4 fraises, 2 tranches melon, 1/2 pomme, 1 pomme)
- 1 verre jus d'orange plein et 1 verre vide
- 2 verres lait (plein et 1/2 plein)
- 1 tasse de café pleine et 1 vide
- 2 tranches de pain (avec confiture et nature)
- 2 cartels légendes avec les légendes imprimées «petit déjeuner avec abeilles» et «petit déjeuner sans abeilles»

- 10 cadres dibonds 30 x 40 cm avec accroche
- 11 cadres dibonds A4 avec accroche
- 1 lien internet pour un quizz interactif



- 1 cycle de la vie d'une abeille avec présentoir et légende imprimée
- 1 varroa grande échelle



SCÉNARIO DE L'EXPOSITION



DE LA RECHERCHE À L'ACTION



Pesticides et *Nosema ceranae*
Recherche de traitements

LE TRAVAIL DES DOCTORANTS



Le travail des doctorants du LMGE

SA VIE



Les différentes castes dans une colonie
L'organisation de la colonie
Les activités d'une ouvrière
Le développement du couvain d'abeille
L'anatomie de l'abeille
Les abeilles, pollinisateurs essentiels
La communication entre abeilles

TRAVAIL ET PRODUITS DE LA RUCHE



Le travail de l'apiculteur
Les différentes parties d'une ruche
Les différents types de ruches
L'extraction du miel
Miel, élaboration et composition
Les autres produits de la ruche

SES MENACES



Le frelon asiatique
Agents microbiens et virus responsables de maladies
Les menaces chimiques
Varroa destructor
Les différentes menaces

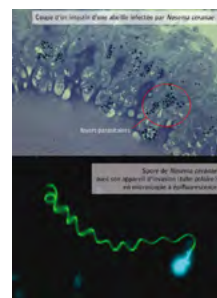
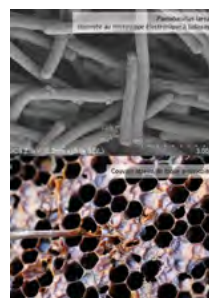


DE LA RECHERCHE À L'ACTION

- 2 roll-up



LE TRAVAIL DES DOCTORANTS

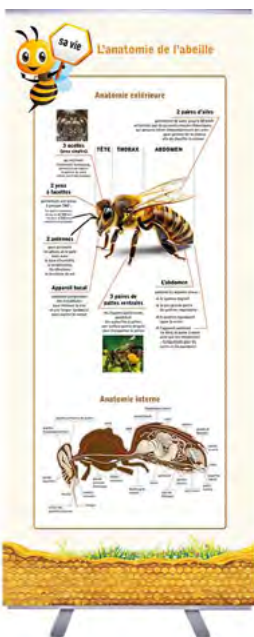
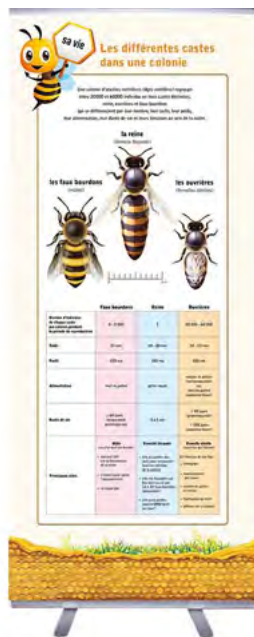


- 1 roll-up
- 5 cadres dibonds 40 x 50 cm sur le Labo LMGE
- 6 cadres dibonds A4
(2 sur le Labo LMGE et 4 portraits de doctorants)



SA VIE

- 7 roll-up
- 1 cycle de la vie d'une abeille (plot+cloche non fournis)
- petit déj. avant/après



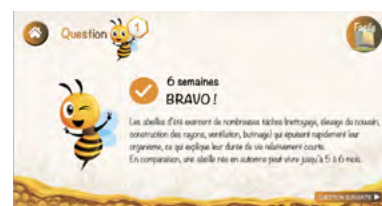


TRAVAIL ET PRODUITS DE LA RUCHE

• 6 roll-up



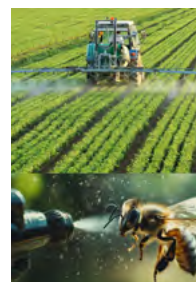
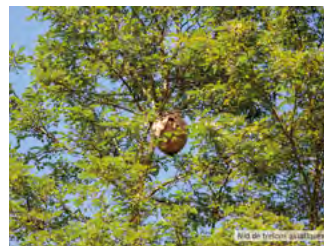
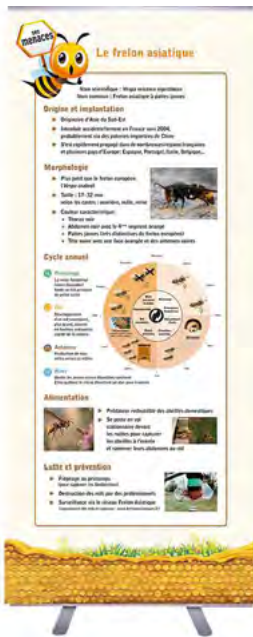
• Quiz interactif (lien [https](https://www.apimuseum.org/fr/quiz))





SES MENACES

- 5 roll-up
- 5 dibonds 30 x 40 cm
- 5 dibonds A4
- 1 varroa grande échelle



Varroa grande échelle



CONDITION DE PRÊT

Les membres de l'alliance UCA bénéficieront d'une gratuité.

- Une réservation est indispensable pour le prêt et la mise en place de l'exposition.

Contacteur pour ce faire : Karine Vazeille - karine.vazeille@uca.fr

- Une convention est à établir pour les modalités administratives et logistiques entre la BU et le demandeur.

- La valeur d'assurance s'élève à 2210 € TTC

- Coût de la location : 300 € TTC pour 1 mois
Plus d'un mois nous consulter

- Le transport est à la charge du demandeur.

COLISAGE

6 cartons

N° 1 6 roll-up dans leurs housses
Dimensions : 23 x 26 x 93 cm
Poids : 21,5 kg

N°2 6 roll-up dans leurs housses
Dimensions : 23 x 26 x 93 cm
Poids : 21,5 kg

N°3 6 roll-up dans leurs housses
Dimensions : 23 x 26 x 93 cm
Poids : 21,5 kg

N°4 4 roll-up dans leurs housses
1 petit déjeuner + Varroa
Dimensions : 23 x 26 x 93 cm
Poids : 15 kg

N°5 21 Cadres dibonds + cycle de vie
Dimensions : 55,5 x 46 x 23 cm
Poids : 11 kg

CRÉDITS

Conception scientifique

Frédéric DELBAC - LMGE

Marie DIOGON - LMGE

Hicham EL ALAOUÏ - LMGE

Christophe PORTELLI - LMGE

Diffusion scientifique

Marie-Aude AUMONIER - UCA/BU-UniVegE

Virginie ROSE - UCA/BU-UniVegE

Bettina Aboab - UCA

Graphisme / scénographie

Karine Vazeille - UCA/BU-UniVegE

ÉLÉMENTS SUPPLÉMENTAIRES

INCLUS DANS L'EXPOSITION

Les maquettes des différents supports de communication énumérés ci-dessous peuvent vous être fournies sur simple demande pour vos tirages chez l'imprimeur (dates et lieu modifiables sur demande).

Aucune colorisation, modification ou recadrage ne pourront être effectués sur ces maquettes sans autorisation préalable.

L'exposition est accompagnée :

- d'un dossier complet de communication fourni sur demande, (affiche A3, invitation 105 x 210 mm recto/verso, dossier de presse A4, marque page 210 x 70 mm recto/verso),
- d'un fichier pour diffusion sur TV (format 16:9) + un fichier pour diffusion sur Instagram.

Affiche (A3)



Dossier de presse (A4)



Invitation (105 x 210 mm recto/verso)



Publication pour Instagram



Publication pour TV (16:9)



Marque-Page (210 x 70 mm recto/verso)

