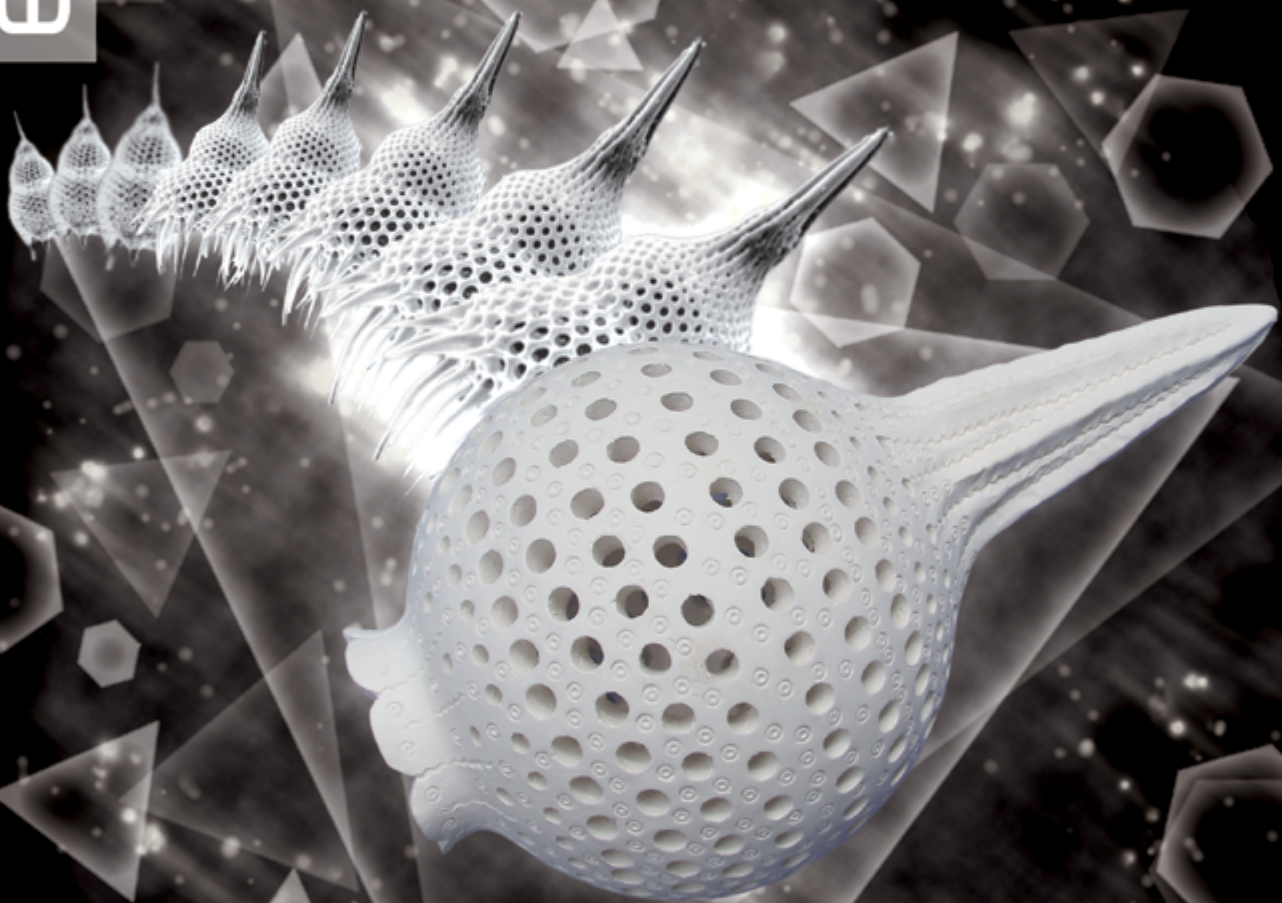


EXPOSITION

Céramiques Vivantes

*Regards croisés du plasticien Jean-Michel Barathon-Cadelle
et du biologiste Philippe Bouchard*

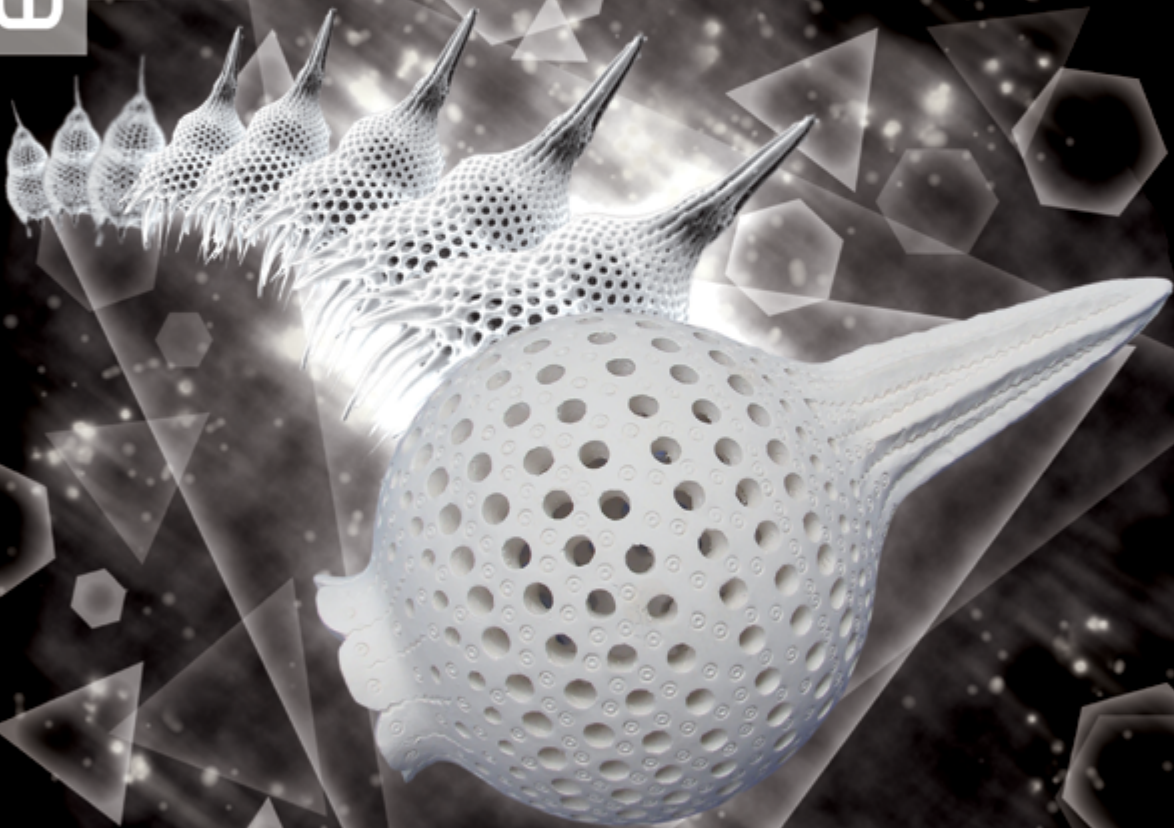


Dossier de présentation

EXPOSITION

Céramiques Vivantes

Regards croisés du plasticien Jean-Michel Barathon-Cadelle
et du biologiste Philippe Bouchard



du 3 octobre
au 25 novembre 2011

Bibliothèque Sciences et Techniques
Campus des Cézeaux - Aubière - Arrêt tram Campus ou Pellez

ENTREE LIBRE



Céramiques Vivantes

Communiqué de synthèse

Céramiques Vivantes, une exposition qui mêle arts et sciences.

La Bibliothèque Clermont Université présente une exposition conçue pour mettre en relation deux domaines habituellement séparés : Art et Biologie.

L'idée de forme fait intervenir des notions qui semblent opposées : les stabilités et les transformations, la simplicité et la complexité, l'organisation et le chaos.

Dans cette exposition particulière autour de la céramique, le lien est tout naturellement artistique. Sans parler d'esthétique, l'artiste propose son mode de perception, interroge la forme, il fait entrer sa sensibilité.

Le biologiste Philippe Bouchard (*Université Blaise Pascal, Laboratoire LMGE*) le confronte à l'art naturel, reflet d'architectures cellulaires microscopiques. Philippe Bouchard et Jean-Michel Barathon-Cadelle feront voyager les formes dans vos esprits .

Le public sera amené à réfléchir sur le lien entre monde microscopique et monde macroscopique. Lien qui s'articulera autour de la forme, des matériaux, des contingences matérielles à l'origine d'une entité (vivante ou représentée) qui provoque une émotion. La forme apparaîtra alors comme une notion transversale à des domaines a priori éloignés. C'est quelque chose que nous percevons grâce à nos connaissances, grâce à nos sens, grâce à un certain héritage. Elle est un réservoir d'émotions, une interaction continue.

Dans un lieu de connaissance, l'Université, leurs regards croisés sur les dimensions organiques, vivantes et naturelles de leur quotidien seront autant d'éléments valorisant une autre approche des sciences.

Communiqué de synthèse (*adaptée aux déficients visuels*)

Céramiques Vivantes, une exposition qui se regarde par les mains !

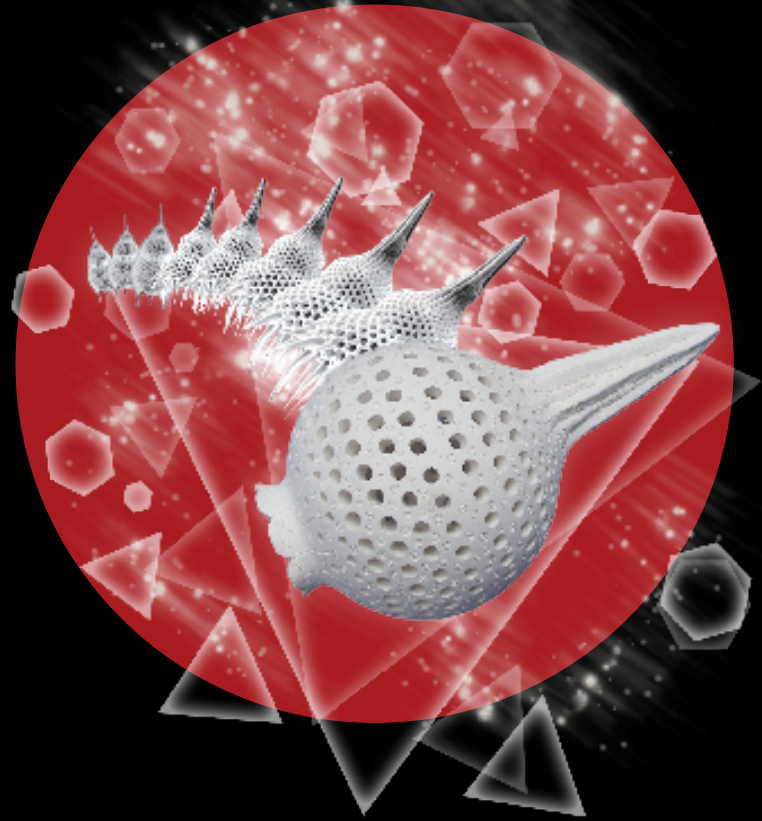
La forme est un code qui peut servir à véhiculer des informations. Dans notre société de l'image, il est facile de transmettre ou ressentir la connaissance. Mais pour beaucoup d'entre nous, la déficience visuelle exclut ce mode d'information. L'art et le toucher sont, au travers de la sculpture, l'occasion renouvelée de lire et de voir par les mains. L'exposition céramique vivante qui mêle arts et sciences propose de rendre accessible le vivant microscopique. Du plasticien céramiste au biologiste des microorganismes, le lien est tout naturellement artistique. Traduite en braille pour un public déficient visuel, cette exposition permettra de rencontrer le monde microscopique. L'artiste interrogera un mode de perception en laissant toucher des pièces aux dimensions imposantes. Pièces qui révéleront l'architecture microscopique du vivant. La forme apparaîtra alors comme une notion transversale, comme quelque chose que nous percevons, grâce à nos connaissances, grâce à nos sens, grâce à un certain héritage. Elle sera un réservoir d'émotions, une interaction continue.

Cette initiative est rendue possible grâce à la collaboration du SUH (Service Université Handicap) et de la BCU (Bibliothèque Clermont Université).

Titre : Céramiques Vivantes

Regards croisés du plasticien J.-Michel Barathon-Cadelle
et du biologiste Philippe Bouchard

Thématique : Art et Sciences



Contenu de l'exposition :

Exposition accessible aux déficients visuels

L'exposition s'organise en 5 thématiques :

- Plan de l'exposition
- Pourquoi une exposition
- Forme et origine, origine et forme
- Petite philosophie
- Variations artistiques
- Conclusion

Nombre de modules d'exposition :

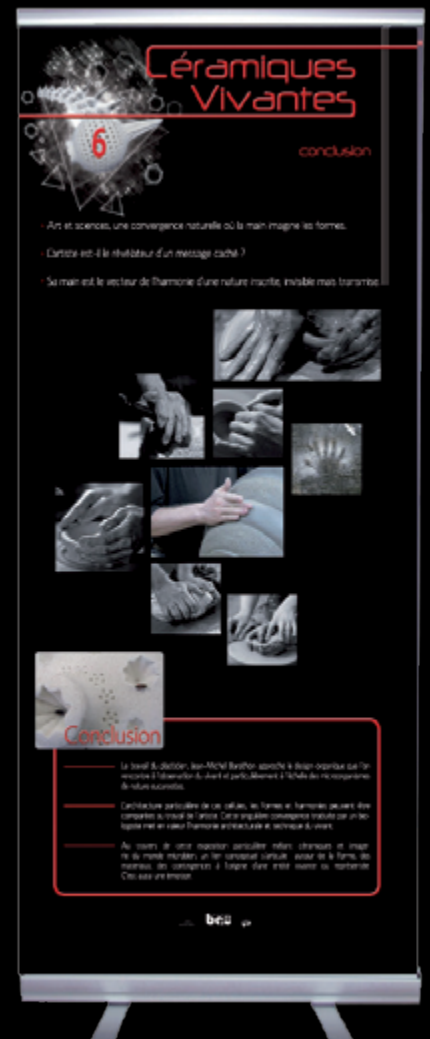
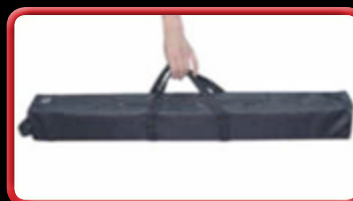
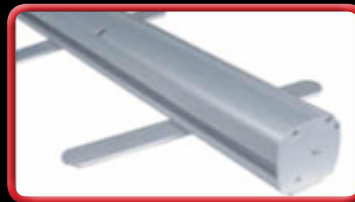
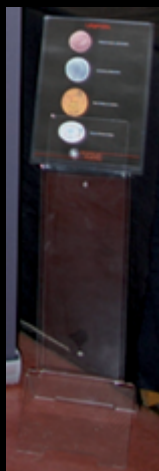
14 structures autoportantes verticales (roll-up), de dimensions 85cm x 2 m
(classification M1 non inflammable)

7 plexiglass de dimensions 21cm x 84 cm (pour les légendes)

Chaque roll-up a sa housse protectrice rembourrée.

Poid d'une structure : 3,4 Kg

Poid d'un plexi : 1 Kg



Valeur assurance : 3810 € TTC

14 roll-up : 3 400 € TTC

7 plexiglass : 410 € TTC

Coût de la location :

Deux possibilités :

Location des 14 roll-ups (exposition nue) 300 € TTC
transport à la charge du bénéficiaire

Location des 14 roll-ups 300 € TTC

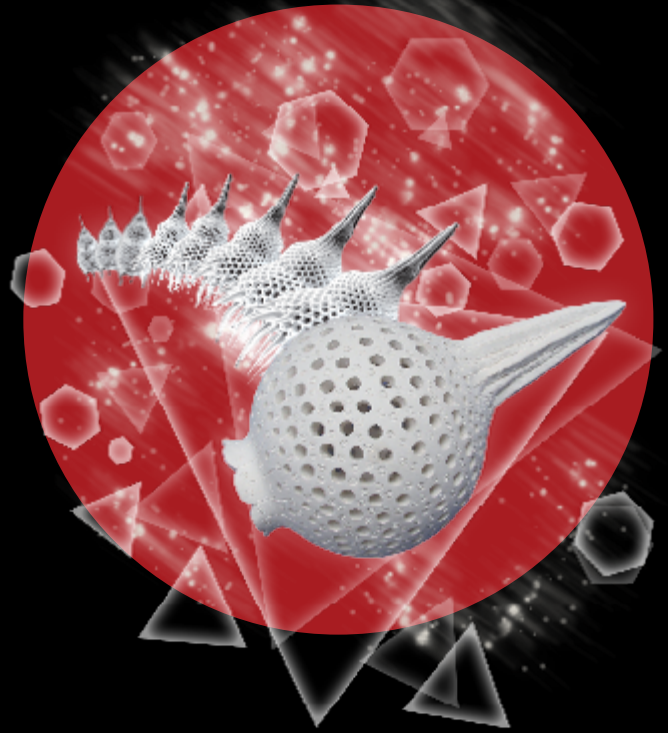
+
15 pièces avec leurs podiums
De 2 à 15 jours 500 € TTC

De 15 jours à 1 mois 1000 € TTC

Au delà nous consulter

+
Forfait installation (obligatoire) 600 € TTC
1 journée

Transport des pièces par le plasticien
(forfait kilométrique)



Exemple d'installation au Palais de la Découverte (Paris)



Scénario de l'exposition

En 14 tableaux, il s'agit de montrer la convergence des approches sculpturales et techniques autour de la forme dans le monde vivant (P Bouchard) et de la forme dans l'objet façonné par les mains de l'artiste (J.-M. Barathon) :

- | | | |
|------------|--|-----------|
| • Partie 1 | Plan de l'exposition | 1 roll-up |
| • Partie 2 | Pourquoi une exposition | 1 roll-up |
| | Les auteurs (Présentation des auteurs : J.-M. Barathon, céramiste et Philippe Bouchard, microbiologiste) | 1 roll-up |
| | Interactions, fondation (Les microorganismes, fondations qui supportent l'homme et toute chose vivante et interagissante) | 1 roll-up |
| • Partie 3 | Forme et origine, origine et forme : | |
| | L'idée d'une sphère, la liberté et la contrainte | 1 roll-up |
| | L'idée d'un squelette, la contrainte et la liberté | 1 roll-up |
| | L'idée d'un squelette | 1 roll-up |
| • Partie 4 | Petite philosophie : | |
| | L'idée du raku | 2 roll-up |
| | Donner à voir l'invisible : aux origines, à la fin . . . | 2 roll-up |
| • Partie 5 | Variations artistiques : | |
| | L'art humain | 1 roll-up |
| | L'art naturel | 1 roll-up |
| • Partie 6 | Conclusion | |
| | Art et science, une convergence naturelle | 1 roll-up |



Exposition virtuelle

Une exposition virtuelle est disponible sur le portail de la BCU
<http://bibliotheque.clermont-universite.fr/>
 onglet «evenements > Expositions virtuelles
 Elle peut être également fournie sur support pour accompagnement.



Documents de communication accompagnant l'exposition

Ces documents peuvent être adaptés. Il suffit de faire une demande auprès de :
 Karine VAZEILLE (BCU) - Tel : 04 73 40 55 37 - Karine.Vazeille@clermont-universite.fr

Flyer recto/verso A5



Marque-page
 210 x 50 mm



Invitation
 210 x 105 mm
 (fermée)

Organisateurs :

Structures : PRES - Université Blaise Pascal - Bibliothèque Clermont Université

Organismes partenaires :

PRES (Pôle de Recherche et d'Enseignement Supérieur),
UBP (Université Blaise-Pascal),
GPLF (Groupement des Protistologues de Langue Française),
CNRS/Université Blaise-Pascal,
LMGE (Laboratoire Microorganismes : Génome et Environnement),



Responsables du projet : *Coordinateurs et acteurs*

Fabrice BOYER, *directeur (BCU)*
Tél. : 04 73 40 62 00
Fabrice.BOYER@clermont-universite.fr

Jean-Michel BARATHON-CADELLE, *plasticien*
28, rue du Pavé - 63880 Olliergues - Tél 04 73 72 92 40 - Port 06 84 35 66 89
<http://barathon-cadelle.over-blog.com/>

Philippe BOUCHARD, *microbiologiste*
Laboratoire LMGE Tél. 04 73 40 74 72 - Philippe.BOUCHARD@univ-bpclermont.fr

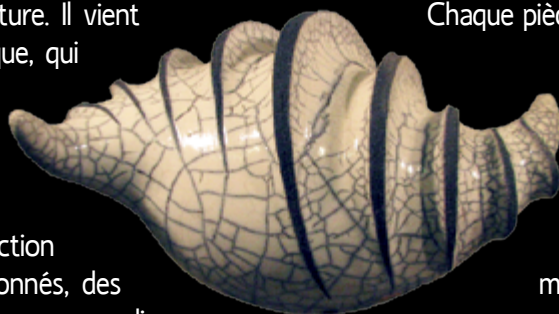
Karine VAZEILLE, *chargée de la scénographie et du graphisme (BCU)*
Tél : 04 73 40 55 37 - Karine.Vazeille@clermont-universite.fr

Francis HERNANDEZ, *diffusion de la culture scientifique (BCU)*
Tél : 04 73 40 53 54 - Francis.HERNANDEZ@clermont-universite.fr



JEAN-MICHEL BARATHON-CADELLE

est un artiste à l'histoire atypique. Il fréquente dès l'âge de 14 ans l'école de sculpture sur bois de Saint-Quentin (Picardie) et suit les cours de modelage et de sculpture. Il vient tardivement à la céramique, qui lui ouvre de nouveaux cadres de liberté. Désormais plasticien, son œuvre expérimente des objets sans aucune fonction ou étrangement dimensionnés, des œuvres purement artistiques aux dimensions vivantes évidentes. Il utilise la technique du RAKU qu'il transfère dans l'expérimentation occidentale avec des formes contemporaines inspirées par la nature. L'artiste invite, ainsi, le public à voyager dans un univers mystérieux avec la juste fragilité des formes simples. C'est toute



une alchimie d'émaillage, une vibration de craquelures qui rythment toutes les pièces exposées et qui invitent au bonheur de la contemplation.

Chaque pièce est un élément de l'appareillage singulier de l'édifice, l'œuvre se construit peu à peu, s'échafaude... Les volumes se dilatent, s'étirent, se contorsionnent, car ce monde minéral est chargé de puissance organique. Cet «œuvrier», qui par la main, l'œil et l'outil opère mille croisements, mille manipulations donne l'énergie vitale qui anime cet autre monde poursuivant sa croissance bien au-delà de lui. Un peu alchimiste, héritier du hasard et de la nécessité, son œuvre dégage la simple puissance du vivant.

Inspiré de Jean Le Bideau



PHILIPPE BOUCHARD

est enseignant chercheur à l'Université Blaise-Pascal de Clermont-Ferrand. Son activité de recherche s'inscrit dans le Laboratoire Microorganismes : Génome et Environnement du CNRS. Adeptes d'un nomadisme des idées, il expérimente les liens pour «créer du sens», transmettre les connaissances. Sa formation est inspirée de la recherche fondamentale et lui a donné l'occasion régulière de rencontrer et d'observer le vivant microscopique, notamment celui des protistes. Il a animé un groupe

de recherche sur la morphogenèse, c'est-à-dire la détermination et la transmission de la forme. Ce monde unicellulaire fascinant, impliqué dans l'équilibre de la planète est un monde d'initiés. Il ne se résume pas à des formes simples mais propose une extraordinaire diversité héritière d'une architecture d'échelle microscopique. Cet art du vivant révèle aussi la transformation de la matière en création harmonieuse.





La BCU (Bibliothèque Clermont Université)

La Bibliothèque Clermont-Communauté se positionne comme acteur central de la politique universitaire de site. Son intégration au PRES Clermont-Université en 2011 étend le périmètre de ses missions et son champ d'action.

La BCU est organisée en deux domaines de développement documentaire et en une bibliothèque numérique. Elle est constituée de 15 implantations physiques de bibliothèques et associe 30 autres bibliothèques d'école, de composante, de département ou de laboratoire.

La BCU détermine et met en œuvre la politique de documentation scientifique et technique du site en relation étroite avec les établissements dans le contexte d'un contrat quinquennal qui est l'expression d'orientations stratégiques définies. Dans le cadre institutionnel du PRES, les missions de la BCU sont de fournir un soutien à la recherche scientifique et de constituer une assise documentaire sur laquelle puissent s'étayer les formations générales et professionnelles habilitées à tous les niveaux des cursus universitaires.

Les fonds de la BCU sont accessibles à tout porteur d'une carte de lecteur délivrée par le réseau communautaire de la lecture publique sur la base d'un accord de réciprocité : le maintien de ce principe concourt à la définition des missions de la BCU sur le versant de l'accès et de la diffusion de la culture scientifique.

La diffusion de la culture scientifique est un des objectifs majeurs de la BCU conjointement avec les établissements et laboratoires universitaires ainsi que les structures régionales en cours de création.



L'Université Blaise-Pascal

L'Université Blaise Pascal est une université pluridisciplinaire qui forme environ 14 500 étudiants dans quatre domaines : Art-Lettres-Langues, Sciences Humaines et Sociales, STAPS, ainsi que Sciences-Technologies. Plus de 250 formations sont proposées et portées par 5 Unités de Formation et de Recherche, 2 écoles d'ingénieurs, l'IUFM d'Auvergne, l'IUT d'Allier et un centre des langues et du multimédia. L'Université Blaise Pascal, fortement attaché au lien formation-recherche, compte 25 laboratoires de renommée internationale dont 12 unités mixtes avec le CNRS et 2 avec l'INRA. Une coopération volontariste entre la recherche académique, le monde de l'entreprise et du développement économique est entreprise. *Plus de renseignements sur : www.univ-bpclermont.fr*



Le SUH (Service Université Handicap)

Le SUH accueille et accompagne les étudiants en situation de handicap, temporaire ou définitif (moteur, sensoriel, psychologique ou lié à une maladie invalidante). Il définit les moyens de compensation pour chaque étudiant handicapé afin de lui permettre de mener sa vie étudiante avec les mêmes chances de réussite universitaire et sociale que les autres étudiants. Le SUH met en place et coordonne ces moyens, qu'ils soient techniques (outils informatiques, transcriptions, adaptations . . .), humains ou liés à un suivi.



Le PRES (Pôle de Recherche et d'Enseignement Supérieur)

«Le Pôle de Recherche et d'Enseignement Supérieur (PRES) « Clermont-Université » fondé par l'Université d'Auvergne, l'Université Blaise Pascal, VetAgro Sup (anciennement ENITAC), l'École Nationale Supérieure de Chimie de Clermont-Ferrand (ENSCCF) et l'Institut Français de Mécanique Avancée (IFMA) est un établissement public de coopération scientifique dont la vocation est d'assurer la visibilité et l'attractivité du site universitaire clermontois à l'échelle internationale.

Plus de renseignements sur : www.clermont-universite.fr