

BU -UniVegE

CHIFFRES CLÉS 2022

L'année 2022 a été marquée par un retour à la normale symbolisé par la révision des horaires d'ouverture des grandes BU.

L'intégration d'UniVegE et la résidence d'un wikimédien ont constitué par ailleurs les éléments saillants d'une année déjà tournée vers le projet majeur du Learning centre, à Clermont-Fd comme dans les sites en région.

En matière de formation, l'effort soutenu des équipes a permis de former 1000 étudiants de plus qu'en 2021 et de proposer des contenus sur la plateforme pédagogique de l'UCA.

Enfin, la Fête de la Science à la BU a remporté un véritable succès grâce à l'exposition « La science des minéraux ».

Ce travail n'a été rendu possible que par la mobilisation des équipes et la réactivité des différentes directions de l'UCA.

13 BU

74^H45*
OUVERTURE HEBDO

*moyenne des 4 grandes BU de Clermont-Fd

970 251
ENTRÉES

2179
PLACES
ASSISES

119 PERSONNELS
& 70 MONITEURS

2469
PRÊTS
D'ORDIS
PORTABLES

9000^{M2}
AU PUBLIC

BUDGET 1,4 M €*
= 80% DÉPENSES
D O C S

*sans compter le financement du contrat Science Direct

10 f
COMPTES
7227
ABONNÉS

4
COMPTES
1043
ABONNÉS

9 8 8^H
FORMATIONS
DISPENSÉES

7 3 9 1
PERSONNES
FORMÉES

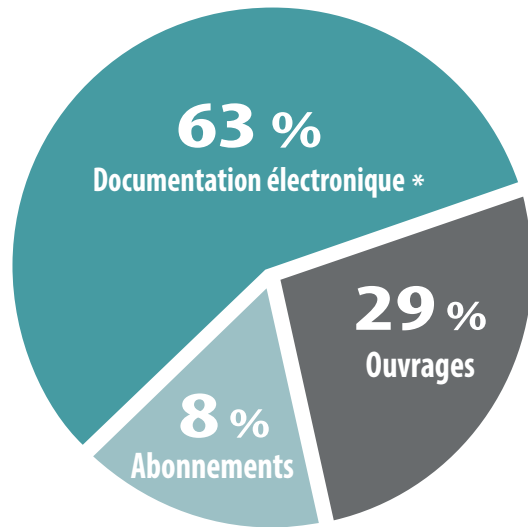
166
ABONNÉS

263
ABONNÉS

BU -UniVegE

CHIFFRES CLÉS 2022

Collections : répartition des dépenses



*sans compter le financement du contrat Science Direct, soit 435 000 €

Science Ouverte

1 JOURNÉE D'ÉTUDE

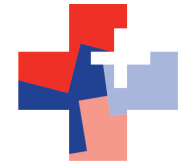
1 RÉSIDENCE WIKIMÉDIEN

1 OPÉRATION HALATHON

Les services



SERVICES PUBLICS+



1 GROUPE DE TRAVAIL

1 CHARTE DE L'ACCUEIL

DES AUTOÉVALUATIONS SP+

La vie culturelle

- 73 manifestations ont été organisées dans les bibliothèques du réseau.
- 1 exposition virtuelle
- Des animations spécifiques pour les étudiants (animations de rentrée, Noël, Halloween,...)



LE RÉSEAU DES BU



**101 636 PRÊTS
PHYSIQUES**

**1 692 024
CONSULTATIONS
RESSOURCES @ ACQUISES**

4 BU LETTRES

199 625 entrées | 79^H d'ouverture par semaine

- 1640 m² dispo pour le public
- 325 places dont 10 de travail en groupe
- communauté étudiante desservie : 7172

SANTÉ & ODONTOLOGIE

327 788 entrées | 80^H d'ouverture par semaine

- 1357 m² dispo pour le public
- 454 places dont 29 de travail en groupe
- communauté étudiante desservie : 5451

BU SCIENCES

202 623 entrées | 64^H d'ouverture par semaine

- 2800 m² dispo pour le public
- 624 places dont 50 de travail en groupe
- communauté étudiante desservie : 9794

BU DROIT

177 519 entrées | 76^H d'ouverture par semaine

- 1350 m² dispo pour le public
- 360 places
- communauté étudiante desservie : 6209

BU DE L'INSPÉ

31 645 entrées | 45^H30 d'ouverture par semaine

- 684 m² dispo pour le public
- 85 places dont 14 de travail en groupe
- communauté étudiante desservie : 1090

CAMPUS DE MONTLUÇON

5 048 entrées | 41^H d'ouverture par semaine

- 230 m² dispo pour le public
- 75 places
- 2 espaces hyperconnectés
- communauté étudiante desservie : 926

CAMPUS DE MOULINS

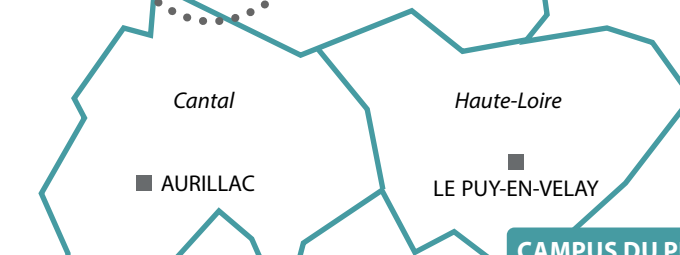
12 829 entrées | 44^H d'ouverture par semaine

- 312 m² dispo pour le public
- 67 places dont 48 de travail en groupe
- communauté étudiante desservie : 497

CAMPUS DE VICHY*

50^H d'ouverture par semaine

- 500 m² dispo pour le public
- 150 places
- communauté étudiante desservie : 1281



CAMPUS D'AURILLAC

13 174 entrées | 45^H30 d'ouverture par semaine

- 350 m² dispo pour le public
- 113 places dont 12 de travail en groupe
- communauté étudiante desservie : 738

CAMPUS DU PUY-EN-VELAY

46^H30 d'ouverture par semaine

- 270 m² dispo pour le public
- 76 places dont 25 de travail en groupe
- communauté étudiante desservie : 1108

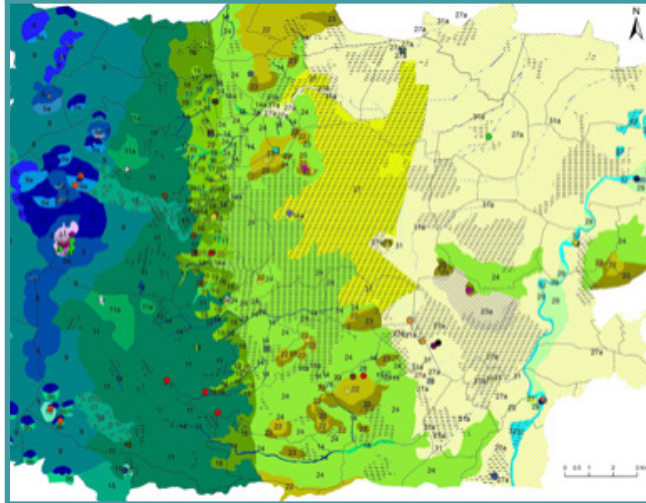
* Bibliothèque de Vichy Communauté

... ET UNIVEGE

Des expertises de terrain
au service de partenariats



Une activité scientifique



Une gestion de projets



La valorisation
de collections riches

